

AUTOMATISMO UNIVERSALE PER **PORTE A BATTENTE**



LA SOLUZIONE ELEGANTE PER PORTE A BATTENTE

Comfort con design

La combinazione di design sobrio e linee chiare assicura un aspetto architettonico complessivo ottimale. L'automatismo slanciato si integra nell'altezza dell'architrave offrendo così il comfort invisibile desiderato.



L'automatismo FD 10 con un design slanciato

- Movimentazioni della porta silenziose e armoniche
- Funzioni brillanti come la combinazione di elementi di sicurezza insieme a elementi di apertura, supporto apertura regolabile oppure Push & Go
- Funzione di resistenza al vento integrata
- Funzione bussola

LA SOLUZIONE POTENTE PER PORTE A BATTENTE

Utilizzo senza limiti

Impiegato per porte grandi, pesanti oppure esposte a elevate resistenze al vento. L'automatismo a utilizzo universale assicura in qualsiasi situazione passaggi senza ostacoli, igienici e senza intoppi.



L'automatismo FD 20 con elevata efficienza

- Funzione di resistenza al vento integrata per resistenze al vento fino a 80 km/h
- Vasta gamma di funzioni come aumento della forza di chiusura e tempo di mantenimento in posizione aperta che assicurano un funzionamento senza intoppi
- Potenza elettrica anche per accessori ed elementi esterni
- Funzione bussola

LA SOLUZIONE TESTATA IN CASO DI INCENDIO

Pronto per le emergenze

In caso di allarme antincendio l'automatismo per porta a battente chiude la vostra porta da ogni posizione. È possibile aprire manualmente la porta chiusa in qualsiasi momento garantendo così un'affidabile uscita di sicurezza.



L'automatismo FD 10-F / FD 20-F con divisorio antincendio

- In caso di incendio o di mancanza di corrente chiusura tramite forza a molla
- Sicura via di fuga e uscita di sicurezza
- Integrabile direttamente con il sistema di controllo domestico

SEQUENZA REGOLATA IN CASO DI FORMAZIONE DI FUMO

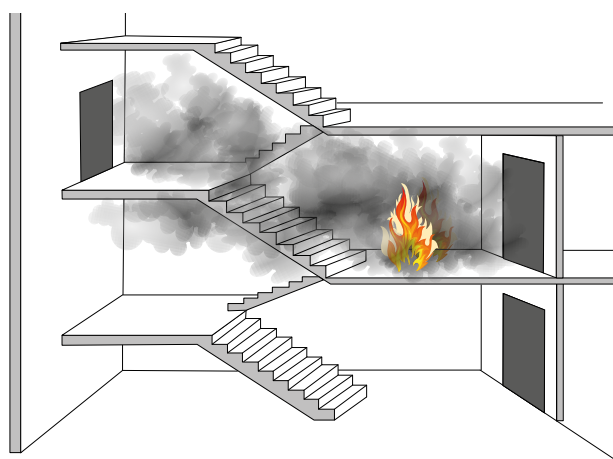
La soluzione Invers

Per l'estrazione dei fumi negli ambienti interni è necessario procedere all'apertura di porte e finestre secondo una precisa sequenza. In questo modo è possibile liberare velocemente l'edificio dai gas di combustione tossici e consentire la formazione per un determinato lasso di tempo nei pressi dell'edificio di strati d'aria ampiamente stabili con poco fumo che consentono la fuga con le proprie forze e possono così salvare molte vite. L'estrazione dei fumi rende più efficace il lavoro dei vigili del fuoco, dato che il fumo non si propaga in diversi ambienti.

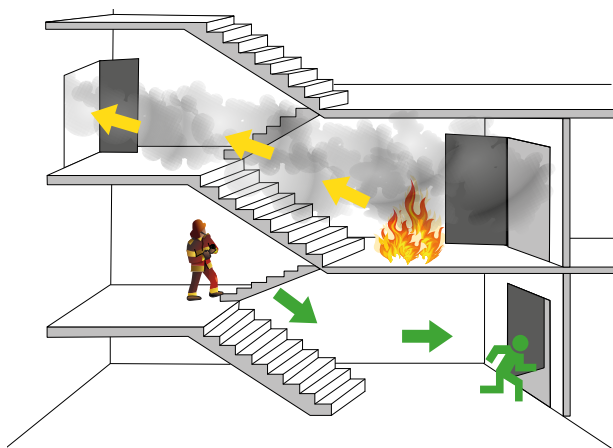


FD 20-F Funzione Invers per l'estrazione dei fumi

- Apertura senza corrente meccanicamente tramite forza a molla
- Applicazione per EFC (evacuazione del fumo e del calore)
- Via di fuga e uscita di sicurezza



Formazione di fumo senza sistema EFC

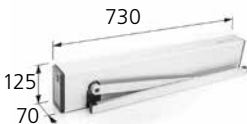
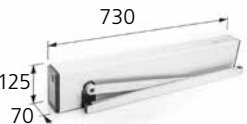




Formazione di fumo con sistema EFC

AUTOMATISMI PER PORTA A BATTENTE CON UN CORRETTO UTILIZZO

Design e funzionalità

Elevate prestazioni, massima durata e movimentazione particolarmente silenziosa – gli automatismi per porta a battente Gilgen sono stati progettati tenendo in considerazione tutto questo. Sono adatti sia a nuove installazioni che a porte esistenti. Muovono leggere porte interne, pesanti porte esterne così come porte antincendio. Sono certificati e soddisfano i requisiti più elevati in termini di qualità e sicurezza.

	FD 10 Design	FD 10-F Protezione antincendio	FD 20 Elevate prestazioni	FD 20-F Protezione antincendio
				
Peso max. dell'anta	150 kg	150 kg	250 kg	250 kg
	Il superamento del peso massimo per le ante è consentito tenendo conto di diversi fattori di influenza. Vedi FD-Selector (media.gilgendoorsystems.com/tools/fd-selector)			
Dimensioni porta 1 anta	730 – 1250 mm (Braccio articolato) 730 – 1100 mm (Braccio a pattino)	730 – 1250 mm (Braccio articolato) 730 – 1100 mm (Braccio a pattino)	750 – 1600 mm	750 – 1400 mm
Dimensioni porta 2 ante	1460 – 2500 mm (Braccio articolato) 1460 – 2200 mm (Braccio a pattino)	1460 – 2500 mm (Braccio articolato) 1460 – 2200 mm (Braccio a pattino)	1500 – 3200 mm	1500 – 2800 mm
Angolo di apertura max.	105°	105°	105°	105°
Velocità di apertura	2,4...20 s regolabile (max. 40°/s)	2,4...20 s regolabile (max. 40°/s)	2,4...20 s regolabile (max. 40°/s)	2,4...20 s regolabile (max. 40°/s)
Velocità di chiusura	2,4...20 s regolabile (max. 40°/s)	2,4...20 s regolabile (max. 40°/s)	2,4...20 s regolabile (max. 40°/s)	2,4...20 s regolabile (max. 40°/s)
Velocità del vento max.	Vedi FD-Selector media.gilgendoorsystems.com/tools/fd-selector			
Testato secondo le norme	EN 16005, DIN 18650	EN 16005, DIN 18650, EN 1634-1, EN 1158, DIN 18263-4	EN 16005, DIN 18650	EN 16005, DIN 18650, BS EN 1634-1, EN 1154, EN 1158, DIN 18263-4 NF S 61-937-8: 2010-10