

# ENTRAÎNEMENTS UNIVERSELS **POUR PORTES BATTANTES**



# LA SOLUTION ÉLÉGANTE POUR PORTES BATTANTES

## Le confort allié au design

Un design simple combiné à des lignes épurées pour un ensemble architectural harmonieux. Le mécanisme d'entraînement effilé s'intègre parfaitement à tout type de construction et offre le confort désiré.



## Le mécanisme d'entraînement FD 10 au design effilé

- Des mouvements de porte silencieux et harmonieux
- Des fonctions intelligentes : éléments de sécurité combinés et éléments d'ouverture, assistance à l'ouverture réglable ou Push & Go
- Fonction «charge de vent» intégrée
- Fonctionnement de sas

# LA SOLUTION PERFORMANTE POUR PORTES BATTANTES

## Pour une utilisation sans limites

Le mécanisme d'entraînement universel convient aux grandes et lourdes portes ou celles exposées à des charges de vent élevées. Il assure un passage sans obstacle et en douceur dans n'importe quelle situation.



## Le mécanisme d'entraînement FD 20 garantit une performance élevée

- Résistance aux charges de vent intégrée (jusqu'à 80 km/h)
- Un large éventail de fonctions telles qu'une force de fermeture accrue et une durée de maintien en position ouverte assurent un fonctionnement aisé.
- Les éléments et accessoires extérieurs bénéficient également d'une alimentation électrique
- Fonctionnement de sas

# SOLUTION TESTÉE EN CAS D'INCENDIE

## Prêt en cas d'urgence

En cas d'incendie, le mécanisme d'entraînement pour portes battantes assure la fermeture de la porte quelle que soit sa position. La porte fermée peut être ouverte à tout moment et garantit ainsi une issue de secours sûre.



### Le mécanisme d'entraînement FD 10-F / FD 20-F muni d'une fermeture coupe-feu

- En cas d'incendie ou de panne d'électricité, la porte se ferme par la force du ressort
- Issue de secours et de sauvetage sûre
- Directement intégrable au système pilote interne

# DÉROULEMENT RÉGLEMENTÉ EN CAS D'ÉMISSION DE FUMÉE

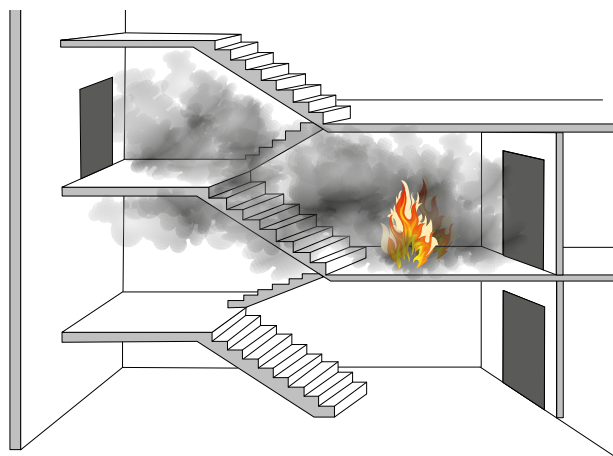
## La solution Invers

Le désenfumage des espaces intérieurs nécessite l'ouverture parfaitement coordonnée des portes et des fenêtres. Cela permet d'évacuer rapidement les gaz de fumée toxiques du bâtiment et de créer pendant un certain temps des couches d'air stables avec une faible teneur en fumée au niveau du sol. Ainsi, les personnes présentes dans le bâtiment peuvent quitter les lieux par leurs propres moyens ; ce dispositif permet donc de sauver de nombreuses vies humaines. Le désenfumage rend le travail des pompiers plus efficace, car la fumée ne se propage pas dans les différents espaces.

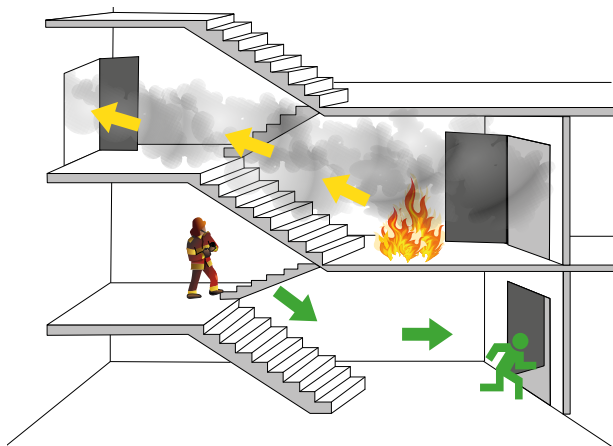


### Fonction Invers FD 20-F permettant le désenfumage

- Ouverture moyennant un ressort mécanique (hors courant)
- Application permettant l'évacuation des fumées et de la chaleur (EFC)
- Issue de secours et de sauvetage



Émission de fumée sans installation EFC



Émission de fumée avec installation EFC

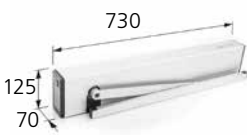
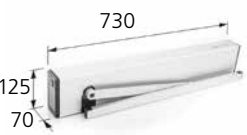


# UTILISATION INTELLIGENTE

# ENTRAÎNEMENTS POUR PORTES

# BATTANTES

## Design et fonction

Les mécanismes d'entraînement pour portes battantes de Gilgen ont été conçus pour garantir des performances élevées, une longévité maximale et des mouvements particulièrement silencieux. Ils conviennent tant aux installations neuves qu'aux portes existantes. Ils assurent le bon fonctionnement non seulement de portes intérieures légères et de portes extérieures lourdes mais aussi de portes coupe-feu. Ils sont certifiés et répondent aux plus hautes exigences en termes de qualité et de sécurité.

	<b>FD 10 Design</b>	<b>FD 10-F Protection coupe-feu</b>	<b>FD 20 Grande performance</b>	<b>FD 20-F Protection coupe-feu</b>
				
<b>Poids max. du vantail</b>	150 kg	150 kg	250 kg	250 kg
	Les poids maximum des vantaux peuvent être dépassés en tenant compte de différents facteurs d'influence. Voir FD-Selector ( <a href="http://media.gilgendoorsystems.com/tools/fd-selector">media.gilgendoorsystems.com/tools/fd-selector</a> )			
<b>Dimensions de portes à 1 vantail</b>	730 – 1250 mm (Tringles normales) 730 – 1100 mm (Tringles de glissement)	730 – 1250 mm (Tringles normales) 730 – 1100 mm (Tringles de glissement)	750 – 1600 mm	750 – 1400 mm
<b>Dimensions de portes à 2 vantaux</b>	1460 – 2500 mm (Tringles normales) 1460 – 2200 mm (Tringles de glissement)	1460 – 2500 mm (Tringles normales) 1460 – 2200 mm (Tringles de glissement)	1500 – 3200 mm	1500 – 2800 mm
<b>Angle d'ouverture max.</b>	105°	105°	105°	105°
<b>Vitesse d'ouverture</b>	2,4...20 s réglable (max. 40°/s)	2,4...20 s réglable (max. 40°/s)	2,4...20 s réglable (max. 40°/s)	2,4...20 s réglable (max. 40°/s)
<b>Vitesse de fermeture</b>	2,4...20 s réglable (max. 40°/s)	2,4...20 s réglable (max. 40°/s)	2,4...20 s réglable (max. 40°/s)	2,4...20 s réglable (max. 40°/s)
<b>Vitesse max. de vent</b>	Voir FD-Selector <a href="http://media.gilgendoorsystems.com/tools/fd-selector">media.gilgendoorsystems.com/tools/fd-selector</a>			
<b>Contrôlé selon les normes</b>	EN 16005, DIN 18650	EN 16005, DIN 18650, EN 1634-1, EN 1158, DIN 18263-4	EN 16005, DIN 18650	EN 16005, DIN 18650, BS EN 1634-1, EN 1154, EN 1158, DIN 18263-4 NF S 61-937-8: 2010-10