

AUTOMATISMOS UNIVERSALES **PARA PUERTAS BATIENTES**



LA ELECCIÓN ELEGANTE PARA PUERTAS BATIENTES

Confort y diseño

Un diseño elegante combinado con unas líneas claras crea un óptimo conjunto arquitectónico. Este esbelto operador se integra a la altura del dintel de forma discreta para pasar desapercibido.



Operador FD 10 de diseño esbelto

- Los movimientos de la puerta son suaves y silenciosos
- Con funciones inteligentes, tales como los elementos de seguridad y apertura, la apertura asistida regulable o nuestra función «Push & Go»
- Función de resistencia al viento integrada
- Función de esclusa

LA ELECCIÓN ROBUSTA PARA PUERTAS BATIENTES

Uso sin límites

Apto para puertas grandes y pesadas o aquellas que estén expuestas a fuertes presiones de viento. Este operador universal proporciona, en cualquier situación, un acceso cómodo, higiénico y libre de obstáculos.



Operador FD 20 de uso intensivo

- Función integrada de resistencia a vientos de hasta 80 kilómetros por hora
- Con una gran diversidad de funciones como el sobre esfuerzo en el cierre y la permanencia en abierto. Todo diseñado para garantizar un funcionamiento cómodo.
- El sistema de accionamiento eléctrico se extiende a los elementos externos y a los accesorios
- Función de esclusa

UN SISTEMA CERTIFICADO EN CASO DE INCENDIO

Preparado para emergencias

El automatismo cierra la puerta batiente, de una manera segura y desde cualquier posición en caso de incendio. La puerta cerrada puede abrirse manualmente en cualquier momento para garantizar una evacuación segura.



Operador FD 10-F / FD 20-F con cierre en caso de incendio

- Se cierra con acción del muelle en caso de incendio o corte de energía
- Proporciona una salida de emergencia y de evacuación segura
- Directamente integrable en el sistema de gestión de un edificio

SECUENCIA CONTROLADA EN CASO DE FORMACIÓN DE HUMO

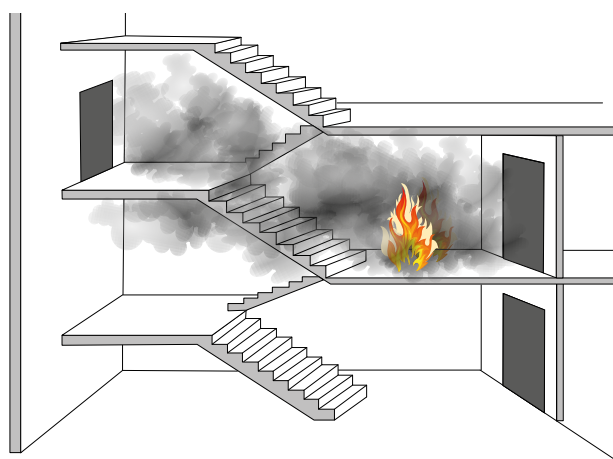
La solución "Invers"

La extracción de humos del interior de un edificio depende de un proceso coordinado de apertura de puertas y ventanas. De este modo se puede garantizar no solo una evacuación rápida del humo y de los gases tóxicos del edificio sino también mantener una capa de aire relativamente estable y libre de humos durante cierto tiempo a ras de suelo. Esas capas libres de humo permiten a las personas escapar por sus propios medios y pueden salvar muchas vidas humanas. La extracción del humo facilita el trabajo de los bomberos, haciéndolo más eficiente ya que el humo no podrá propagarse por varios espacios.

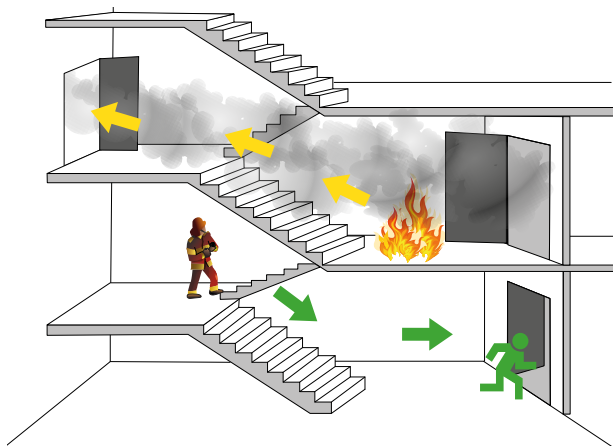


FD 20-F Función "Invers" para la extracción de humo

- Apertura sin energía, mediante acción del muelle mecánico
- Aplicación para RWA (extracción de humos y altas temperaturas)
- Salida de emergencia y ruta de evacuación



Formación de humo sin sistema RWA

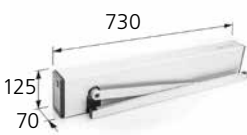
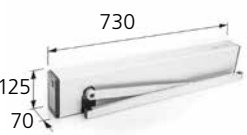




Formación de humo con sistema RWA

AUTOMATISMOS DE PUERTA BATIENTE LA ELECCIÓN CORRECTA

Elegante y funcional

Para uso intensivo, con una larga de vida útil y de funcionamiento silencioso, así son los automatismos Gilgen para puertas batientes. Son ideales tanto para instalaciones nuevas como para puertas ya instaladas. Funcionan con todo tipo de puertas, sean ligeras e interiores, pesadas y exteriores o de protección contra incendios. Están homologados en cumplimiento con las normas más exigentes de calidad y seguridad.

| | FD 10 Diseño  | FD 10-F De protección contra incendios  | FD 20 De alto rendimiento  | FD 20-F De protección contra incendios  |
|-------------------------------------|---|---|---|---|
| Peso máximo por hoja | 150 kg | 150 kg | 250 kg | 250 kg |
| | Los pesos de hoja máximos pueden excederse teniendo en cuenta varios factores de influencia. Véase FD-Selector (media.gilgendoorsystems.com/tools/fd-selector) | | | |
| Tamaños de puerta 1 hoja | 730 – 1250 mm (Brazo normal) 730 – 1100 mm (Brazo deslizante) | 730 – 1250 mm (Brazo normal) 730 – 1100 mm (Brazo deslizante) | 750 – 1600 mm | 750 – 1400 mm |
| Tamaños de puerta 2 hojas | 1460 – 2500 mm (Brazo normal) 1460 – 2200 mm (Brazo deslizante) | 1460 – 2500 mm (Brazo normal) 1460 – 2200 mm (Brazo deslizante) | 1500 – 3200 mm | 1500 – 2800 mm |
| Ángulo máximo de apertura | 105° | 105° | 105° | 105° |
| Velocidad de apertura | 2,4...20 s regulable (máx. 40°/s) | 2,4...20 s regulable (máx. 40°/s) | 2,4...20 s regulable (máx. 40°/s) | 2,4...20 s regulable (máx. 40°/s) |
| Velocidad de cierre | 2,4...20 s regulable (máx. 40°/s) | 2,4...20 s regulable (máx. 40°/s) | 2,4...20 s regulable (máx. 40°/s) | 2,4...20 s regulable (máx. 40°/s) |
| Velocidad máxima del viento | Véase FD-Selector media.gilgendoorsystems.com/tools/fd-selector | | | |
| Certificado según las normas | EN 16005, DIN 18650 | EN 16005, DIN 18650, EN 1634-1, EN 1158, DIN 18263-4 | EN 16005, DIN 18650 | EN 16005, DIN 18650, BS EN 1634-1, EN 1154, EN 1158, DIN 18263-4 NF S 61-937-8: 2010-10 |